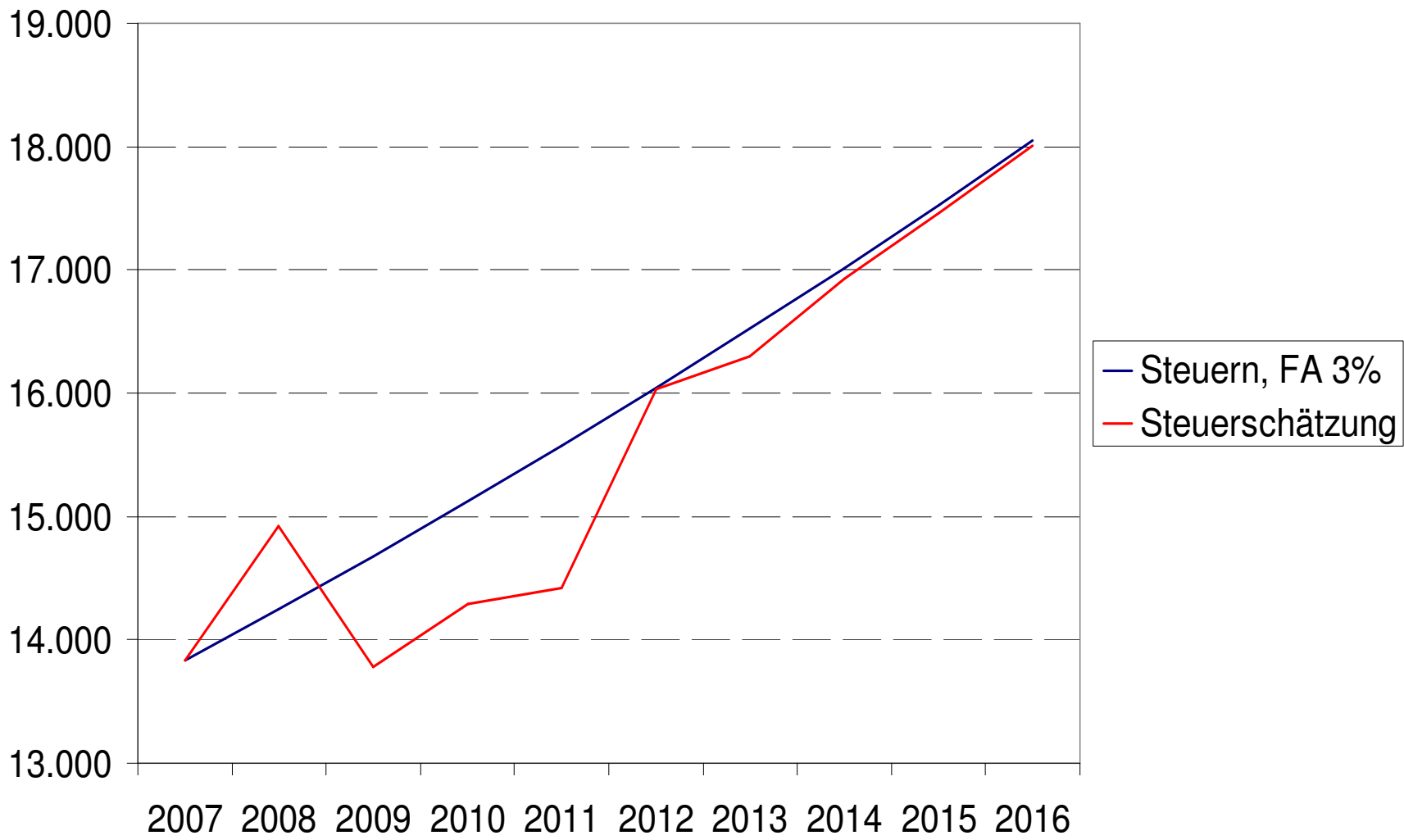
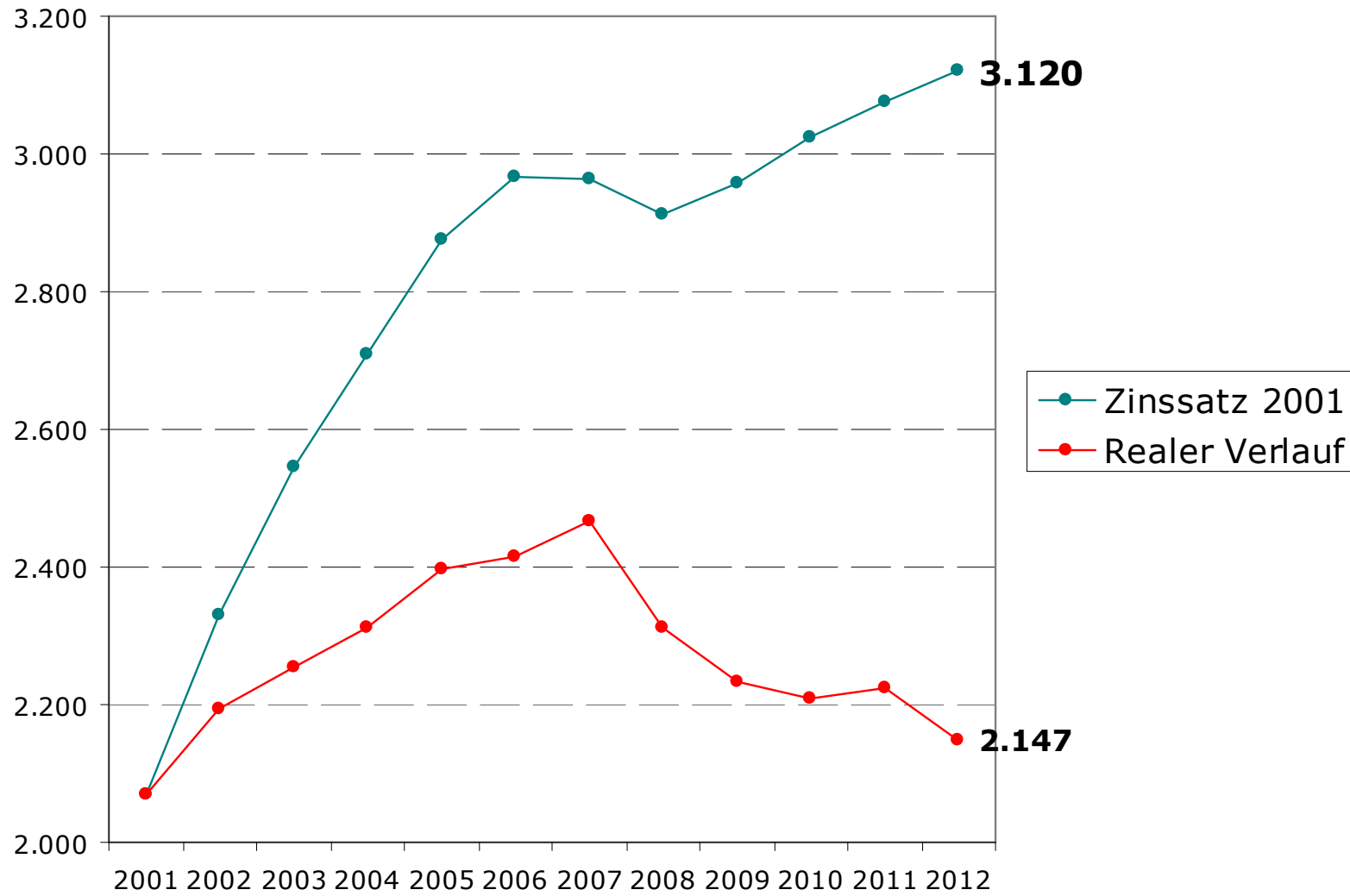


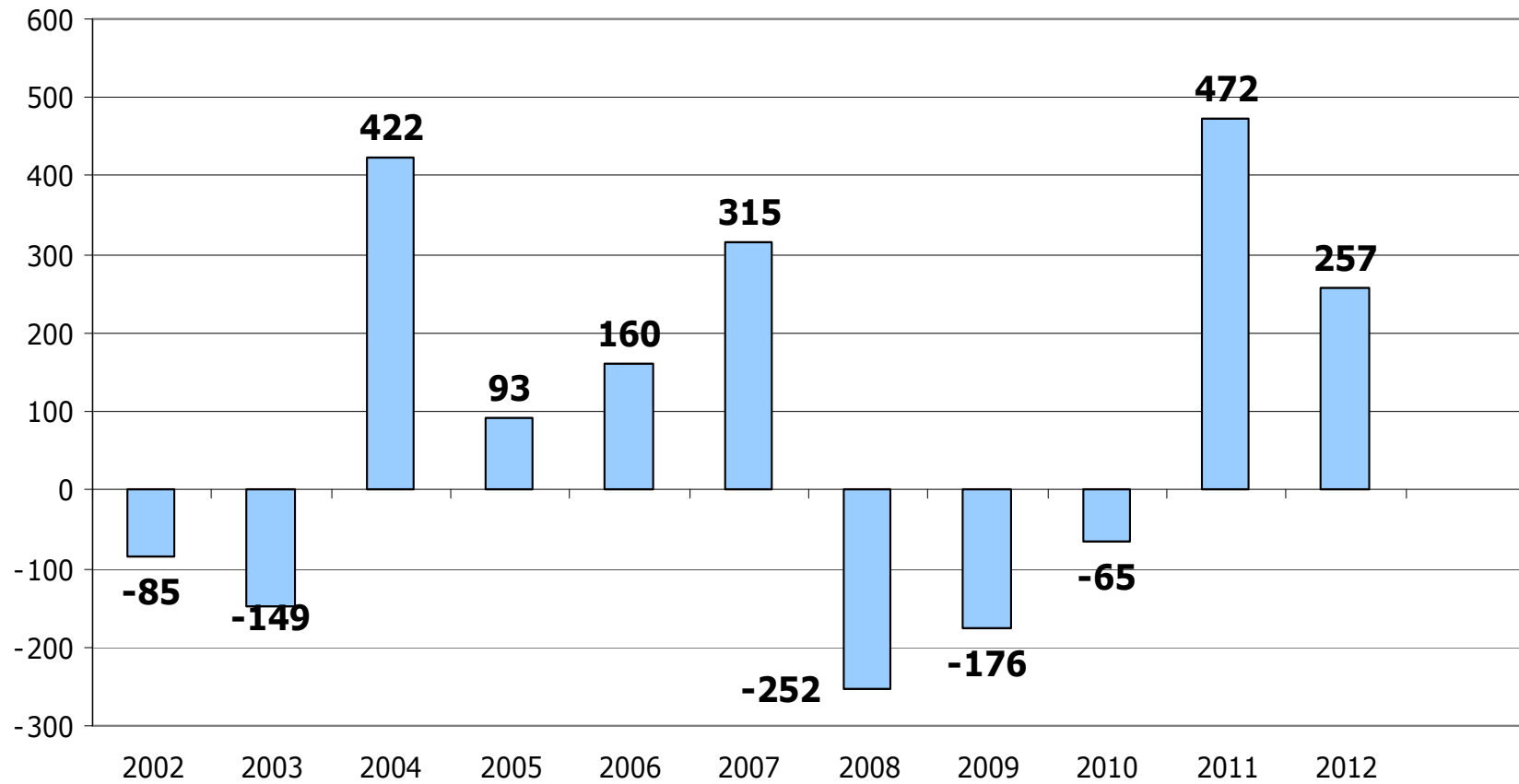
# Steuereinnahmen: Ist und Schätzung



## Günstige Zinsentwicklung



## Sonstige Einnahmen: Änderung zum Vorjahr



## Gestaltungsspielraum 2014 bis 2016

	Was ist ?			Was kommt?				
<b>EINNAHMEN</b>	2011	2012	2013	2014	2015	2016	<b>Ab 2014</b>	
Steuern, FA	14.422	16.030	16.303	16.924	17.465	18.010	1.707	Steuerschätzung, Rote Nr. 0658
Änderung prozentual		11,1	1,7	3,8	3,2	3,1	3,4	
Solidarpakt	1.527	1.381	1.245	1.099	963	817	-428	
Grundsicherung	0	92	194	284	293	302	108	Sanierungsbericht, Drs. 17 / 0518
<b>Zusammen</b>	<b>15.949</b>	<b>17.503</b>	<b>17.742</b>	<b>18.307</b>	<b>18.721</b>	<b>19.129</b>	<b>1.387</b>	
Rest	4.845	4.796	4.685	4.600	4.600	4.600	-85	Statusbericht 12, Rote Nr. 0600 B
<b>Einnahmen</b>	<b>20.794</b>	<b>22.299</b>	<b>22.427</b>	<b>22.907</b>	<b>23.321</b>	<b>23.729</b>	<b>1.302</b>	
Änderung prozentual		7,2	0,6	2,1	1,8	1,7	1,9	
<b>Änderung absolut</b>		<b>1.505</b>	<b>128</b>	<b>480</b>	<b>414</b>	<b>408</b>	<b>434</b>	
	Was ist ?			Was geht?				
<b>AUSGABEN</b>	2011	2012	2013	2014	2015	2016	<b>Ab 2014</b>	
<b>Primärausgaben</b>	<b>19.684</b>	<b>20.077</b>	<b>20.177</b>					Statusbericht 12, Rote Nr. 0600 B
Zinsen	2.226	2.147	2.090					Statusbericht 12, Rote Nr. 0600 B
<b>Ausgabenlinie</b>	<b>21.910</b>	<b>22.224</b>	<b>22.267</b>	<b>22.668</b>	<b>23.076</b>	<b>23.491</b>	<b>1.224</b>	
Änderung prozentual		1,4	0,2	1,8	1,8	1,8	1,8	
<b>Änderung absolut</b>		<b>314</b>	<b>43</b>	<b>401</b>	<b>408</b>	<b>415</b>	<b>408</b>	
Bank		140	140	0	0	0	-140	Sanierungsbericht, Drs. 17 / 0518
Flughafen		444						
<b>Ausgaben</b>	<b>21.910</b>	<b>22.808</b>	<b>22.407</b>	<b>22.668</b>	<b>23.076</b>	<b>23.491</b>	<b>1.084</b>	
<b>SALDO</b>	<b>-1.116</b>	<b>-509</b>	<b>20</b>	<b>239</b>	<b>245</b>	<b>238</b>	<b>241</b>	